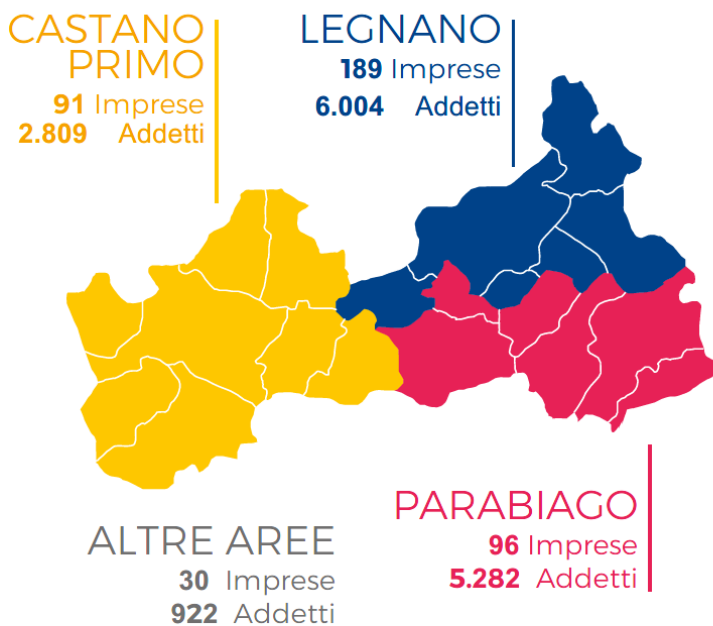


# CARTA D'IDENTITÀ

Confindustria Alto Milanese è l'Associazione che rappresenta e tutela gli interessi delle imprese industriali e di servizi dell'Alto Milanese, un territorio di 20 Comuni ad alto tasso di imprenditorialità, con una particolare vocazione manifatturiera.

- ✓ **406 AZIENDE**
- ✓ **15.017 DIPENDENTI**
- ✓ **4,5 Mld/€ FATTURATO AGGREGATO**
- ✓ **37% EXPORT**
- ✓ **20 COMUNI**
- ✓ **15% PESO DELL'INDUSTRIA**
- ✓ **3 FILIERE PRODUTTIVE**
- ✓ **6 SETTORI MERCEOLOGICI**



## GLI ASSOCIATI

### IMPRESE E ADDETTI AL 31 DICEMBRE 2020

GRUPPI MERCEOLOGICI	NUMERO DI IMPRESE		NUMERO DI DIPENDENTI		DIMENSIONE MEDIA AZIENDE IN N. ADDETTI
		%		%	
MECCANICA	168	41,4	6.560	43,7	39,0
MODA	80	19,7	4.501	30,0	56,3
DI CUI TESSILE	39	9,6	2.453	16,3	62,91
DI CUI CALZATURIERO	41	10,1	2.048	13,6	50,0
CHIMICO/PLASTICA	56	13,8	1.842	12,3	32,9
TERZIARIO	68	16,7	1.500	10,0	22,1
DI CUI TERZ. INNOV.	28	6,9	534	3,6	19,1
COSTRUZIONI ED IMPIANTI	26	6,4	395	2,6	15,2
ALTRI	8	2,0	219	1,5	27,4
<b>TOTALE</b>	<b>406</b>		<b>15.017</b>		<b>37,0</b>